

園内ボランティア「グリーンレンジャー」と一緒に水鳥・野鳥観察！

**国兼池「水鳥観察会」開催！**



国兼池「水鳥観察会」(2021年1月撮影)

マガモをはじめとする水鳥が国兼池へ飛来する時期にあわせて、多くの水鳥や野鳥を来園者の皆さまにお楽しみいただけるよう「水鳥観察会」を開催します。

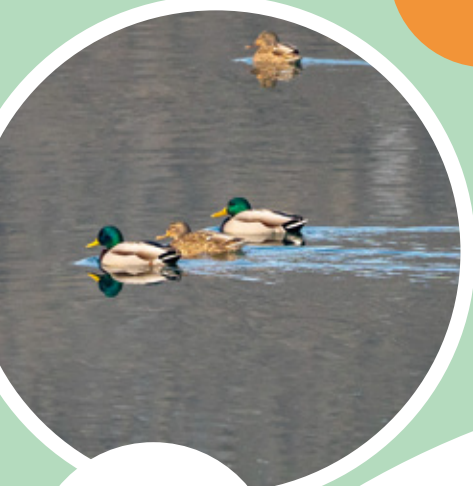
- 【開催日】 2023年1月29日(日)、2月5日(日)・12日(日)  
講師：伊藤 之敏 先生(植物研究家 及び『日本野鳥の会』会員)  
グリーンレンジャー会員(国営備北丘陵公園ボランティア)
- 【受付時間】 9:30~10:00  
【観察時間】 10:00~12:00  
【受付場所】 里山の駅 庄原ふらり(北入口 エントランスセンター国兼1階)  
※水鳥・野鳥観察は国兼池沿いの園路にて行います
- 【料金】 参加無料(入園料は別途必要)  
【定員】 30名/日  
【内容】 グリーンレンジャーの皆さんと一緒に、園路をゆっくり歩きながら水鳥や野鳥の観察をお楽しみいただけます。

## お問い合わせ先

国営備北丘陵公園 備北公園管理センター  
企画広報課 課長補佐：末長(すえなが)

〒727-0021 広島県庄原市三日市町 4-10  
TEL: 0824-72-7000 FAX: 0824-72-7828  
メール: kikaku@bihoku-park.jp  
ホームページ: <https://www.bihokupark.jp>

# 水鳥観察会



グリーンレンジャー  
( 国営備北丘陵公園  
ボランティア ) の皆さんと、  
園路をゆっくり歩きながら  
水鳥や野鳥の観察会  
を一緒にしませんか!?

2023年

開催日

1月29日(日)、2月5日(日)・12日(日)

時間

受付時間 / 9:30~10:00

観察時間 / 10:00~12:00

双眼鏡の  
無料貸出しあり

場所

里山の駅 庄原 ふらり (最寄駐車場:第5駐車場)

料金

無料 ※別途入園料必要

定員

30名/日

こくえいびほくきゅうりょうこうえん  
**国営備北丘陵公園**  
広島県庄原市

備北公園管理センター  
TEL **0824-72-7000**  
〒727-0021 広島県庄原市三日市町4-10

■入園料

一般	おとな:450円、シルバー(65歳以上):210円
団体	おとな:290円、シルバー(65歳以上):210円

子ども(中学生以下):無料

■駐車場

普通・軽:320円 大型:1,050円 二輪:100円

■年間パスポート

おとな:4,500円、シルバー(65歳以上):2,100円  
※年齢の確認できるものを持参  
※年間パスポート加入者は駐車料無料(大型は除く)

■交通アクセス

●中国道庄原ICより北入口:約5分、中入口:約10分  
●中国横断道三次東JCT・ICより  
中入口:約15分、北入口:約20分

公園までの所要時間

●広島より約1時間30分 ●米子より約1時間50分  
●岡山より約2時間10分 ●福山より約1時間20分  
●山口より約2時間30分 ●尾道より約1時間10分  
●松江より約1時間30分

NEXCO西日本お客様センター(高速道)  
☎0120-924-863 TEL06-6876-9031  
日本道路交通情報センター(一般道ほか)  
TEL050-3369-6634(携帯は#8011)

■高速道路のご案内



※【新型コロナウイルス感染拡大防止対策へのご協力をお願い】当公園では、お客様に安心してご利用いただけるよう新型コロナウイルス感染症(COVID-19)の感染拡大防止対策に取り組んでいます。  
ご利用される皆さまにおかれましても感染拡大防止策にご協力をお願いいたします。また、感染拡大防止を図るため、施設の一部利用制限・イベント等の開催内容を変更または中止する場合がありますので、お出かけの際は事前にご確認をお願いいたします。  
※記載されている情報は2023年1月現在のものです。記載内容は天候等の理由により予告なく変更または中止となる場合がありますので、お出かけの際は事前にご確認ください。※お車をご利用のお客様は道路情報を事前にご確認の上、路面凍結及び、積雪時には十分注意してお越しく下さい。