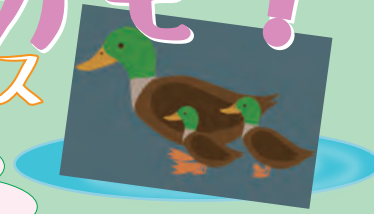


# オシドリが見れるかも！

## 2時間コース



**国兼池**  
1月下旬～3月上旬まで水鳥が飛来してきます！

2月2日(日)・9日(日)  
9:30  
公園北入口に到着。  
右側・里山の駅(無料)へ車は第5駐車場に停めて、里山の駅 庄原ふらりへ。  
北案内所で双眼鏡を借りる(無料で貸出しています)公園入園料を支払う。

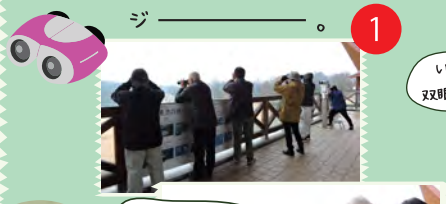
10:00  
①エントランスセンターで水鳥観察会がスタート！  
グリーンレンジャーの案内で、①②④③の順番で観察していきます。  
片道約1kmを往復歩いて観察します。

12:00  
エントランスセンターで観察した鳥をみんなで確認「鳥あわせ」を行います。

**水鳥観察会の開催は**  
2月2日(日)  
2月9日(日)  
午前10時からです。

**START**

国道183号 備北丘陵公園北入口交差点から北入口の料金所前まで進み、右側の無料レーン→里山の駅(無料)→第5駐車場へ進みます。



いらっしやいませ。  
双眼鏡と観察マップです。

里山の駅 庄原ふらりの「北案内所」で双眼鏡の無料貸出・マップを受取ります。

水鳥観察会は、公園ボランティアの「グリーンレンジャー」がご案内します。



「グリーンレンジャー」顧問の伊藤先生♪

マガモにオオバン！



**水鳥観察会**  
スタート！



200羽を超えるオシドリを観察できた年もあったのよ！



**国兼池へ飛来する水鳥(渡り鳥)**  
観察会で確認できるのは約10種類です。主に国兼池中央付近の浮島で見かけます。

**オシドリ**  
派手な冠羽など美しい色彩の羽毛を持つオスは、色彩の地味なメスと一緒にツガイでいることが多く、「オシドリ夫婦」の由来となっています。国兼池へは、1月下旬～3月上旬に飛来し、例年100羽が観察されています。④から中国自動車道の橋の付近で見えます。①のエントランスセンター2階から確認されたこともあります。



マガモ、ヒドリガモ、コガモ、ホシハジロ、カイツブリ、オオバンなどを多く見かけますよ。



国兼池の堰堤からはオシドリが見ることがあります。サイクリングロードからも観察できますが、天気が良ければ自転車がたくさん通ります。周囲には十分注意してください。

